

ホット★インフォメーション

進路希望の実現

2年生 インターンシップ

2年生は、2月4日（金）～13日（日）の期間で、5日間のインターンシップに取り組みました。

現在、正社員・契約社員・派遣社員・パート・アルバイトというさまざまな就業形態がある中で、「正社員」として働くことの意義を考えさせることは、大変重要なことだと思います。実際の企業で行う就業体験（インターンシップ）は、就職後のミスマッチや早期離職を防ぐために必要であり、キャリア教育の上からも有効であると考えます。

本年度は、全部で65の事業所にご協力いただきました。



1年生 カタリ場(キャリア教育)



2月10日（木）3・4限、NPOカタリバの協力により、1年生を対象としたキャリア学習授業「カタリ場」を実施しました。カタリ場とは、キャストと呼ばれるちょっと年上の人たち（大学生や社会人等）のお話を聞いたり、自分のことを話したりする座談会形式のコミュニケーションの授業です。キャストのお話の中には失敗談や高校時代の自分への後悔などもあり、生徒たちは今の自分の気持ちと重ねて、いろんなことを考えることができたようです。授業の最後には、見つけた憧れや興味・関心等を行動につなげるために、キャストと「約束」します。

カードに自分の決意を書き込むことで、この日の思いは心にも刻み込まれたことでしょう。

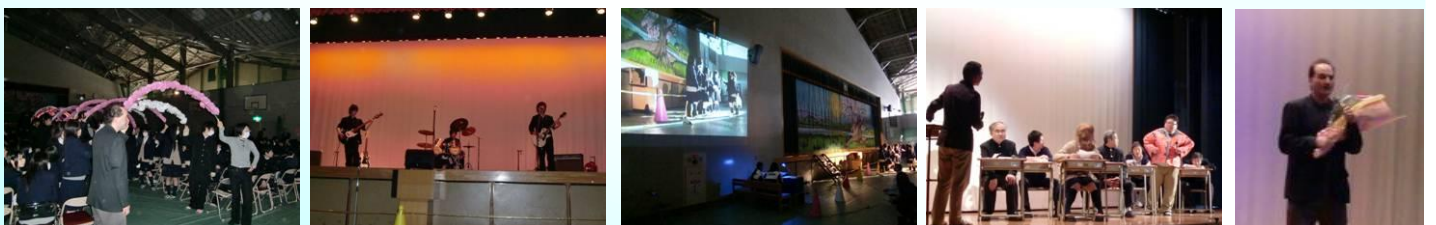


送別会(3年生を送る会)

2月25日（金）、本校の体育館で送別会が行われました。

たくましく心豊かな生徒の育成

来月に行われる卒業式は、厳粛で格調高く執り行われますが、送別会は1・2年生そして先生たちが楽しく3年生の門出をお祝いする会です。フォークソング部の演奏や、3年生の担任・副担任の先生たちによる寸劇などで盛り上がりました。部活動でお世話になった先輩たちへメッセージを読み上げる場面や3年間を振り返るスライド上映では、胸に熱い思いがこみ上げてきました。ALTのPaul先生の離任式も行いました。とてもお世話になりました。



まちかど雛めぐり

2月26日(土)から3月27日(日)までの約1か月間、「まちかど雛めぐり」が岩槻区内で行われます。そのオープニングイベントとして2月26日(土)と27日(日)の2日間、岩槻駅前クレセントモールにおいて「おひな様パレード」が行われました。お内裏様とおひな様、そして三人官女には、本校の3年生が扮しました。



そして同じ期間、岩槻駅東口コミュニティセンター4階駅前情報プラザで開催された「まちとみんなのホットステーション2011」では、目白大学大西ゼミの学生さんたちの研究成果発表の場に、本校3年生の「課題研究」での取組をまとめたポスターも展示していただきました。



クエストエデュケーションカップ

2月26日(土)、法政大学市ヶ谷キャンパスにおいて「クエストエデュケーションカップ2011 全国大会」が行われました。実在する企業でのインターンシップを教室で体験し、実際の企業活動に触れながら働くことの意義や経済活動について理解を深めるプログラムです。

本年度は、全国で学ぶ約1万人の生徒たちの中から42作品が一次審査を通過しました。本校からは3年生の選択授業「マーケティング」で取り組んだ1チームが全国大会へ出場し、優秀な成績をおさめました。

そしてもう1チーム、佳作(6社12作品)をいただきました。



【楽天市場】での販売実践

楽天市場
RACHIBRA

情報処理科2年生が取り組んできました「楽天! T学校」で生徒たちが企画した商品の販売実践について、前号で1月21日(金)~2月18日(金)の期間限定とお知らせいたしました。好評につき、3月31日(木)まで期間が延長となりました。最大級のインターネットショッピングモール【楽天市場】でお買い求めいただけます。本校のWebページにもリンクが貼ってあります。ご覧いただき、多くのご意見をいただきたいと思います。

<http://event.rakuten.co.jp/area/saitama/collaboration/>

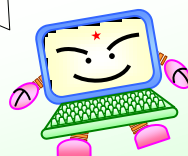
平成23年度前期募集 終了!

2月24日(木)、「入学許可候補者」の発表がありました。本校は前期募集で定員の100%を合格といたしますので、これで平成23年度入試はすべて終了となります。計199名の入学許可候補者のみなさん、おめでとうございます。残りの中学校生活をしっかりと過ごしてくださいね。4月には岩槻商業高校の新入生として元気に登校できることを期待しています。

おめでとうございます。

3月のおもな行事予定

- 3日(木) 卒業式
- 7日(月)~10日(木) 学年末考査
- 11日(金)~14日(月) 特編授業
- 11日(金)午後 岩商学校づくり協議会
- 15日(火) 映写会
- 17日(木) 進路ガイダンス
- 18日(金)午後 入学許可候補者説明会
- 22日(火) 学年行事
- 23日(水) 大掃除
- 24日(木) 修了式
- 25日(金)~ 学年末休業・春季休業



問い合わせ先:

〒339-0052

さいたま市岩槻区太田 1-4-1

Tel 048-756-0100

Fax 048-790-1501

E-mail info@iwatsuki-ch.spec.ed.jp

<http://www.iwatsuki-ch.spec.ed.jp/>

めざせスペシャリスト

