

ホット★インフォメーション

2年生 沖縄・修学旅行

12月1日(水)～4日(土)、2年生は沖縄・修学旅行〔3泊4日〕に行きました。

沖縄の歴史と文化、そして平和の尊さについて学習してきました。

2日目、渡嘉敷島での体験学習では、沖縄の自然におもいきり触れることができました。



2学期 球技大会

12月20日(月)・21日(火)の2日間、球技大会を行いました。男子はサッカー、女子はドッジボール、バレーボール、バスケットボールです。3年生にとっては、最後の球技大会です。どの競技も、とても白熱していました。



【楽天市場】での販売実習

情報処理科2年生「文書デザイン」授業選択者32名が、昨年9月から

魅力ある商業高校づくり

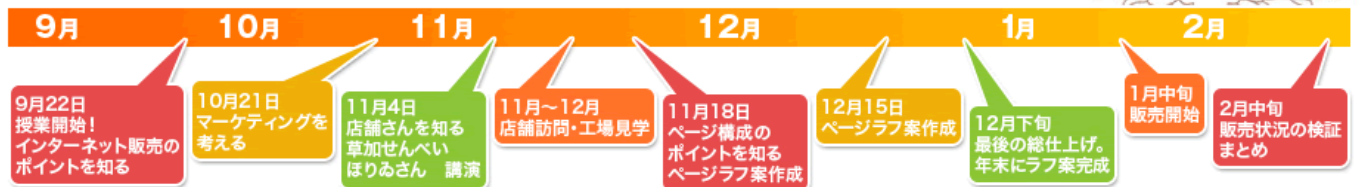
「楽天！T学校」の5ヶ月間短期プログラムに取り組んできました。

1月21日(金)～2月18日(金)の期間限定で、生徒たちが企画した商品を、日本最大級のインターネットショッピングモール【楽天市場】で販売します。



活動紹介 5ヶ月間の短期プログラムで販売まで実施!

楽天の出店店舗「草加せんべい ほりみ」と「埼玉県立岩槻商業高校」情報処理科2年生(32名)の皆さんがコラボレーションし、埼玉三大銘菓の一つ「草加せんべい」のプロデュースに挑戦!約5ヶ月という短期プログラムの中でネットショップ運営のノウハウを学び、楽天市場ご出店店舗様のご協力をいただきながら、商品企画、販売、検証を行っています。たくさんの人に草加せんべいを食べてもらいたい!という思いを実現すべく、4チームに分かれて商品企画。伝統的な草加せんべいに高校生の斬新なアイデアを反映させて販売します!



朝の読書講演会

12月17日(金)、
舞台や映画・ドラマ等で
活躍されている俳優お二人



(樹原ゆりさん・高橋和久さん)による朗読会を行いました。作品は『闇の花道』(浅田次郎 著)、約1時間の朗読でした。気持ちのこもった一つ一つのセリフが、生徒たちの心の中にも伝わりました。(音響操作は、本校の演劇部員が担当しました)

起業家派遣塾

12月2日(木)、1年生の進路講演会として「岩商起業家派遣塾」を実施しました。

地元岩槻の起業家の方を講師としてお招きし、「ビジネス」や「働くこと」などについて1時間の講話をいただきました。そのあと、グループに分かれて講話の内容をまとめ、発表まで行いました。

望ましい勤労観・職業観の育成、そして発表能力(聞く力、書く力、話す力)を磨く良い機会となりました。

進路希望の実現



3年生・進路講演会

12月2日(木)、社会保険労務士の方を講師としてお招きし、新社会人として「知っておきたい働くルール(契約)」について講話をいただきました。3年生の半数以上が高校卒業後には「新社会人」となります。



3年生進路決定率(1月末現在)

- ・就職内定 91%
- ・四年制大学 95%
- ・短期大学 100%
- ・専門学校 97%

2月のおもな行事予定

1日(火)~ 家庭研修(3年生)

3日(木) 課題研究発表会

4日(金)~13日(日)

インターンシップ(2年生)

16日(水)~21日(月)・23日(水)

生徒臨時休業

16日(水) 学力検査

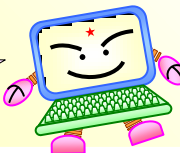
17日(木) 面接

24日(木) 入学許可候補者発表

25日(金) 送別会

(3年生を送る会)

頑張れ! 受験生!



~古き良き歴史 90年
若さ輝く未来 無限大~
未来に続け! 岩商の伝統文化

人権教育

たくましく心豊かな生徒の育成

12月22日(水)、インターネット上での差別的な書き込みやネットいじめなどが多くの中高生を苦しめている状況など、人権に関する課題の本質を生徒たちに把握してもらうことを目的として、人権教育を実施しました。体育館では教頭先生による講話および人権啓発ビデオ「インターネットの向こう側」の上映を行い、HRでは担任の先生から指導をいただきました。

生徒たちには、「インターネットと人権」についてあらためて考える機会となりました。



公開講座

地域に開かれた学校づくり

12月11日(土)、県民の方を対象とする公開講座を実施しました。

「Wordで作る年賀状」と題して3時間、パソコンを使っただけの実習を体験していただきました。



入試説明会



12月11日(土)、中学生および保護者の方を対象とした入試説明会を実施しました。

本校の平成23年度入試は、5教科による「学力検査」と「面接」を実施します。体育館での全体説明会では、特に面接について詳しく説明をさせていただきました。

本年度予定をしておりました説明会は、すべて終了いたしました。入試等に関するご質問がありましたら、

遠慮なく下記の
問い合わせ先へご連絡
くださいませ。



問い合わせ先:

〒339-0052

さいたま市岩槻区太田 1-4-1

Tel 048-756-0100

Fax 048-790-1501

E-mail info@iwatsuki-ch.spec.ed.jp

http://www.iwatsuki-ch.spec.ed.jp/

めざせスペシャリスト

